

TQeTF



SHEET de ePTFE

TEFLON EXPANDIDO
ePTFE
MULTIDIRECCIONAL
OPTIMIZAMOS
LOS MATERIALES
DE SELLADO

El ÓPTIMO sellado de los gases y fluidos, es un factor muy importante para la industria, la seguridad y el medioambiente. Éstos requieren que utilicemos multitud de materiales y configuraciones para conseguir una buena estanquidad. Hasta ahora, debemos tener un amplio estoc de materiales para las diversas aplicaciones. OPTIMIZAMOS.



*Configurable, efectivo,
fácil uso.*

BENEFICIOS DEL TQeTF

Podemos OPTIMIZAR nuestro almacén reduciendo los materiales para el sellado de los fluidos en casi todas las aplicaciones. Un solo material nos dará multitud de oportunidades. Utilizando el TQeTF:

- ESTANDARIZAMOS
- reducimos considerablemente los diferentes materiales de juntas en nuestro almacén, y los errores en la selección
- obtenemos una configuración flexible y personalizada
- cubrimos un altísimo rango de presiones, y casi todas las temperaturas
- lo aplicamos con casi todos los gases, fluidos, productos químicos, excepto "gases y productos fluorados"
- conseguimos una óptima estanquidad con un mínimo apriete
- disfrutamos de total facilidad en el desmontaje, no se adhiere a las superficies, no deja residuos, no hay que "limpiar"

FABRICACIÓN EN EUROPA

El TQeTF de TECNIQ está fabricado en EUROPA. Siguiendo el principal objetivo de nuestra empresa, OPTIMIZAR, reducimos costes de importación y transporte, reduciendo además el impacto medioambiental que esto conlleva.

TQeTF

SHEET de ePTFE



CARACTERÍSTICAS

El TQeTF está construido con PTFE 100% puro expandido (ePTFE). Usamos una específica tecnología multidireccional, formando una estructura textil especial que proporciona parámetros de trabajo extremos.

Elimina la peligrosa "RELAJACIÓN EN FRÍO" producida por el TFE rígido o sólido, y algunos otros materiales usados para sellar.

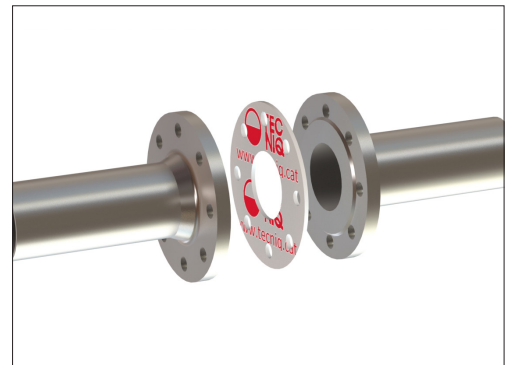
Es flexible, fácil de utilizar, fácil de instalar y fácil de desinstalar, no se adhiere, por lo que al retirarlo no deja ningún residuo pegado, así no hay que "rascar, limpiar" las superficies.

PARÁMETROS TÉCNICOS

- dimensiones: hasta 1500x1500 mm. (Otras dimensiones consultar)
- espesores: 1,5 mm; 2,0 mm; y 3,0 mm (Otros espesores bajo consulta, hasta 9,0 mm)
- condiciones de trabajo: Temperatura: desde -240°C hasta +260°C (+315°C en cortos períodos de tiempo)
Presión: hasta 175 barg según configuración
- pH: rango de 0 a 14
- peso específico: 0,6 ÷ 0,9 g/cm³
- compresibilidad: 58 ÷ 66% según ASTM F36
- resiliencia: 18 ÷ 22% según ASTM F36
- tasa de fuga: $\lambda = 4,4 \times 10^{-7}$ mbar.l / (s.m), según TA LUFT VDI2440



Sheet completa



Medidas adaptadas

CONTROL DE CALIDAD

El proceso de producción está supervisado de acuerdo con el sistema de calidad detallado en ISO 9001, ISO 14001 y OHSAS 18001

FDA Podemos instalar el TQeTF en aplicaciones de alimentación y farmacéuticas. Cumple con la FDA 21CFR 177.1550

OX También lo podemos instalar en aplicaciones en presencia de Oxígeno de acuerdo con normativa BAM.

APLICACIONES

Industrias: Química, Petroquímica, Alimentación y Bebidas, Farmacéutica, Pasta y Papel, y cualquiera que necesite estanquidad.

Zonas de Aplicación: Metales, Aceros, Plásticos, Vidrio, Bombas, Válvulas, Bridas, Intercambiadores, Depósitos, Reactores, Reactores y Zonas Vitrificadas, etc.

Fluidos a Sellar: Todo tipo de fluidos, Aceite térmico, Vapor, Condensados, Sosas, Ácidos, Acetonas, Disolventes, Ésteres, Aminas, Alcoholes, Peróxidos, Bebidas, Fármacos, etc....